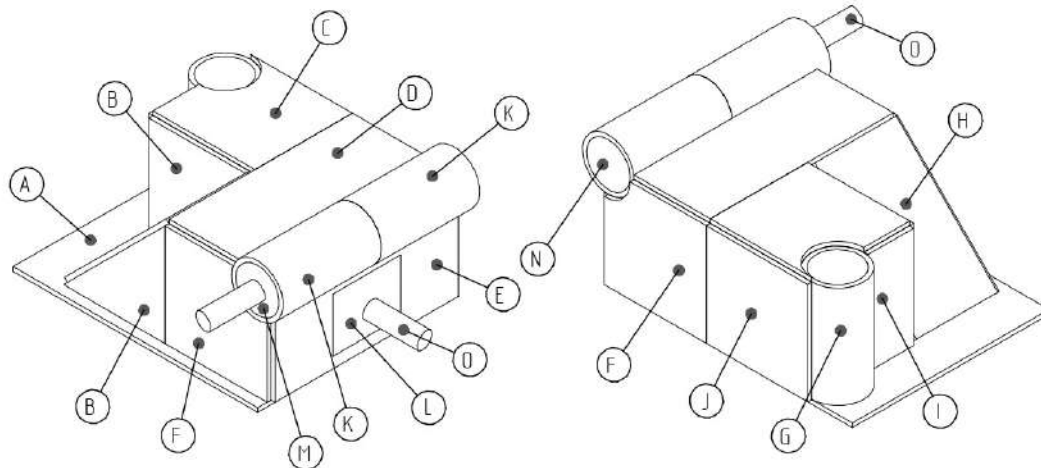
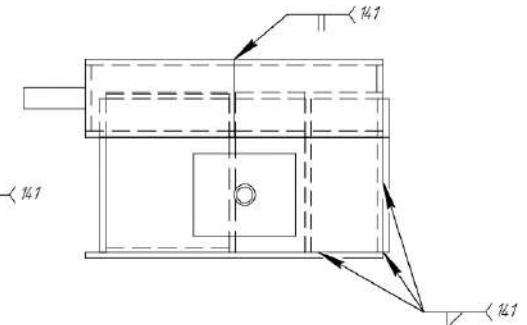
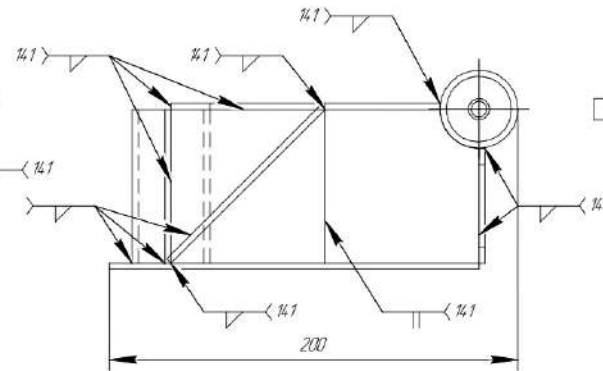
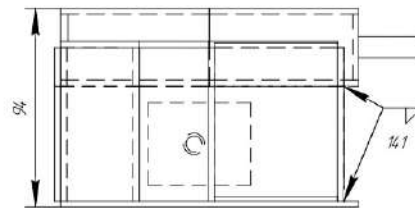
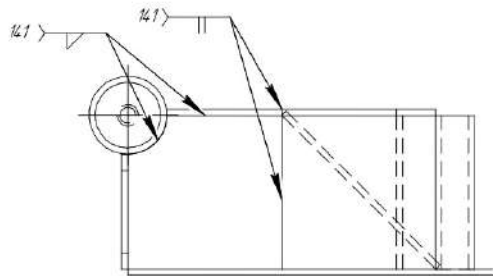
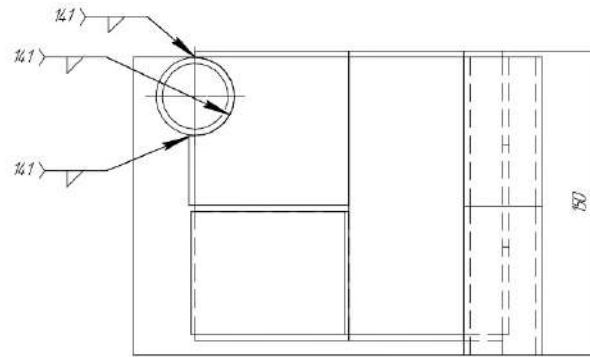


**Технические условия:**

1. Сборку конструкции на прихватки можно производить в любом пространственном положении. Все прихватки должны быть длиной не более 15 мм и выполнены снаружи конструкции.
2. Катет наружного и внутреннего углового шва должен составлять 2 мм (+1 мм)
3. Очистка конструкции после сварки запрещена
4. Сварка неплавящимся вольфрамовым электродом в защите 100% аргона
5. Каждую из деталей L, M, N, O - установить на две прихватки, а после завершения сварочного процесса аккуратно удалить.
6. Сварка модуля выполняется в один проход. За повторный прогрев шва без присадочного материала баллы за модуль не начисляются.
7. Вся сварка осуществляется относительно основания - пластины "А". Переварачивать и наклонять конструкцию на этапе сварочных работ запрещается.



				<b>Вид сварки - TIG</b>			
				<b>Модуль 4</b>			
				VI Региональный чемпионат "Молодые профессионалы" WorldSkills Russia Республика Башкортостан 2020-2021			
Изм.	Лист	№ докум.	Подп.	Дата	Лит.	Масса	Масштаб
							1:1
				Лист 1		Листов 2	
				<b>12X18H10T</b>			
				<b>WorldSkills</b>			
				Копировал		Формат А3	

Перв. примен.

Свароч. №

Подп. и дата

Изм. № докум.

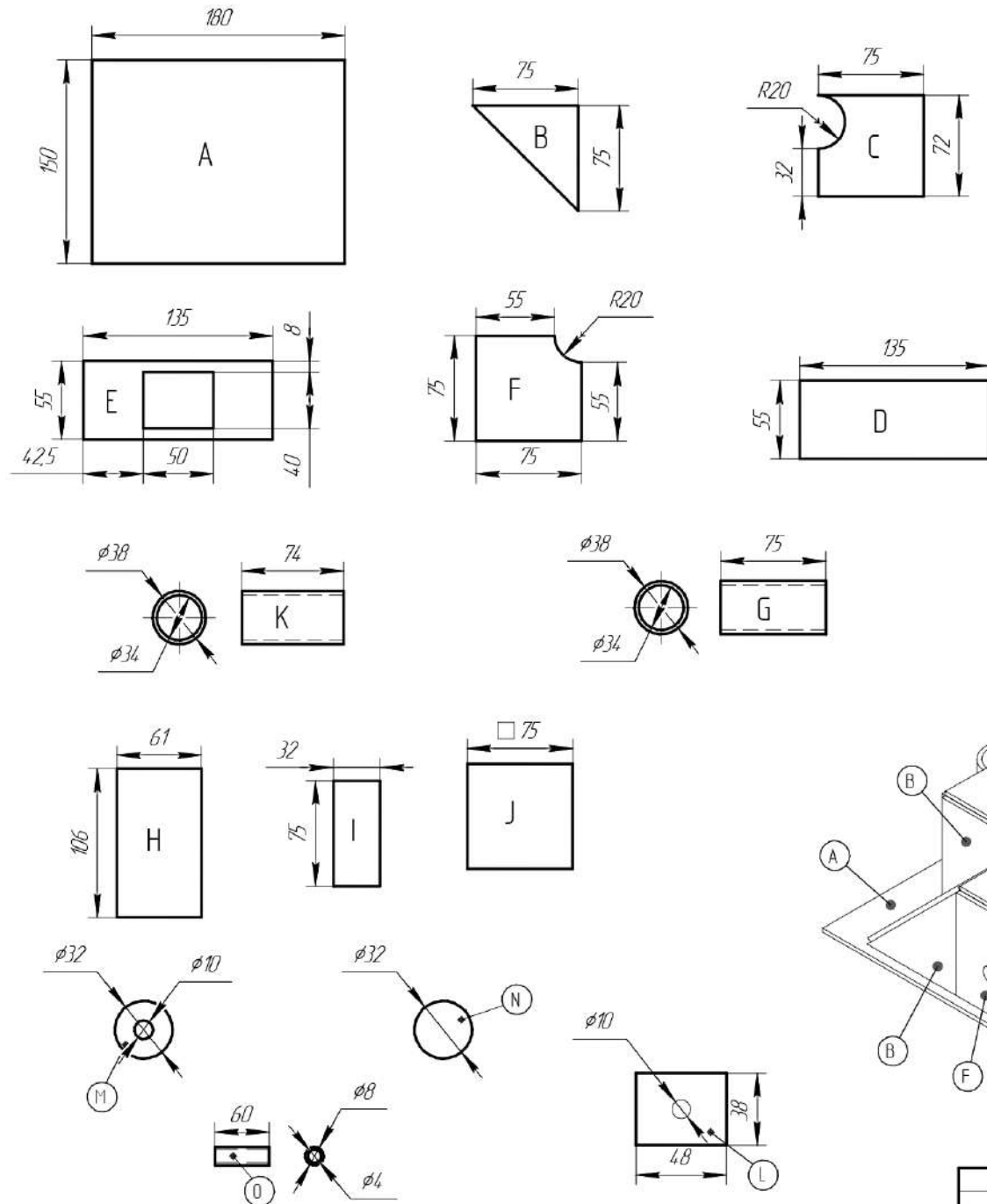
Взам. инв. №

Подп. и дата

Изм. № подл.

Деталировочный чертеж

Спецификация



Деталь	Кол-во	Размеры	Примечание
A	1	пластина 2x150x180	
B	2	пластина 2x75x75	см. чертеж
C	1	пластина 2x72x75	см. чертеж
D	1	пластина 2x55x135	
E	1	пластина 2x55x135	см. чертеж
F	2	пластина 2x75x75	см. чертеж
G	1	труба $\phi 38 \times 2-75$	
H	1	пластина 2x61x106	
I	1	пластина 2x32x75	
J	1	пластина 2x75x75	
K	2	труба $\phi 38 \times 2-74$	
L	1	пластина 2x38x48	см. чертеж
M	1	пластина $\phi 32$	см. чертеж
N	1	пластина $\phi 32$	
O	2	труба $\phi 8 \times 2-60$	

